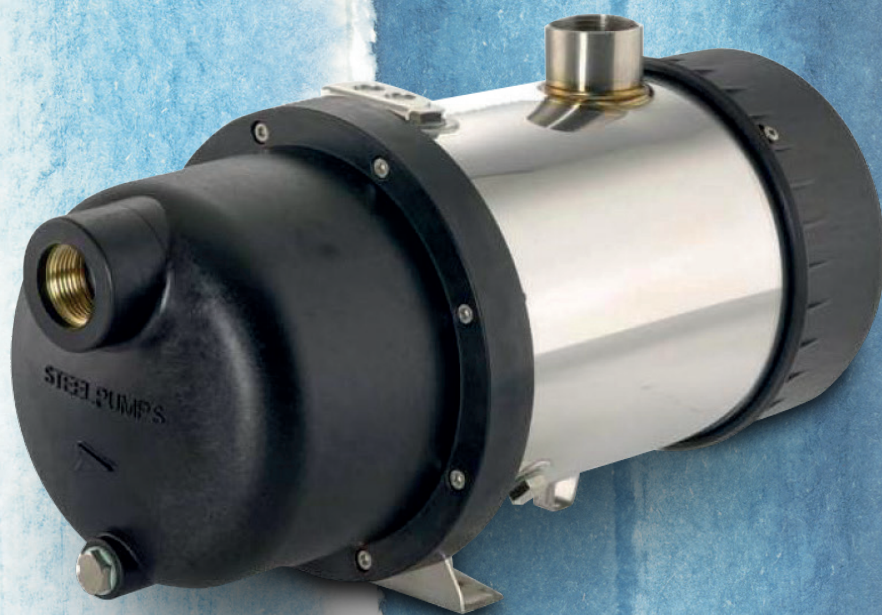


**pumpa**<sup>®</sup>

AUTOMATICKÁ PONORNÁ/  
POVRCHOVÁ VODÁRNA **X-AJE P**

**STEELPUMPS**  
EVOLUTION



U  
L  
E  
A  
X



## Výhody:

- Čerpadlo lze ponořit do čerpané vody, nebo umístit na povrchu či pod okolním terénem.
- Automatický systém nasávání vody, ochrana proti provozu nasucho.
- Protiblokovací systém, který se spustí vždy po 72 hodinách neaktivity.
- Stupeň vnitřního krytí IP68.

## Materiály:

- Těleso motoru: ocel AISI 304
- Příruba a těleso čerpadla ze speciálního technopolymeru
- Hřídel: ocel AISI 420
- Rozváděcí kolo, oběžné kolo a Venturiho trubice: Noryl
- Zadní kryt: Polypropylen
- Základna: ocel AISI 304
- Mechanická ucpávka: uhlík/keramika, mazaná vloženou olejovou komorou
- Nerezové šrouby A2
- O-kroužek NBR70
- Napájecí kabel typu H07RN-F, délka 10 m se zástrčkou Schuko

## Parametry elektroinstalace

Kód	P2 Jmen.		3~50Hz Amp.		1~50Hz Amp.	Kap. µF
	kW	k	230 V	400 V	230 V	
X-AJE 80P	0.60	0.8	2.2	1.5	4.5	16
X-AJE 100P	0.75	1	3	1.9	5.3	16
X-AJE 120P	0.90	1.2	3.6	2.3	6.3	18
Motor s třídou izolace F			Provozní faktor motoru S1			

## Parametry hydraulické soustavy

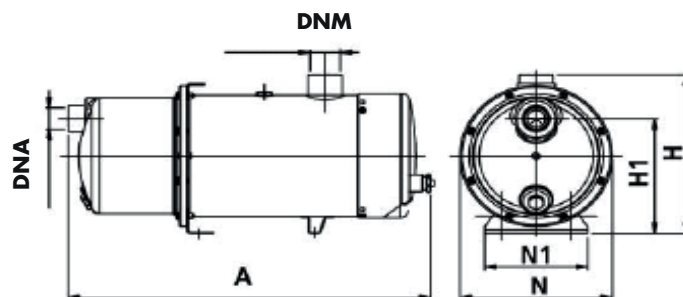
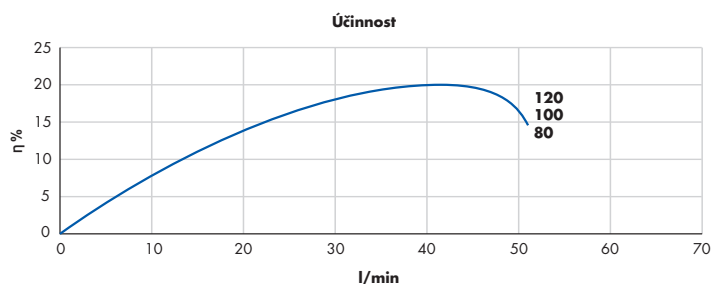
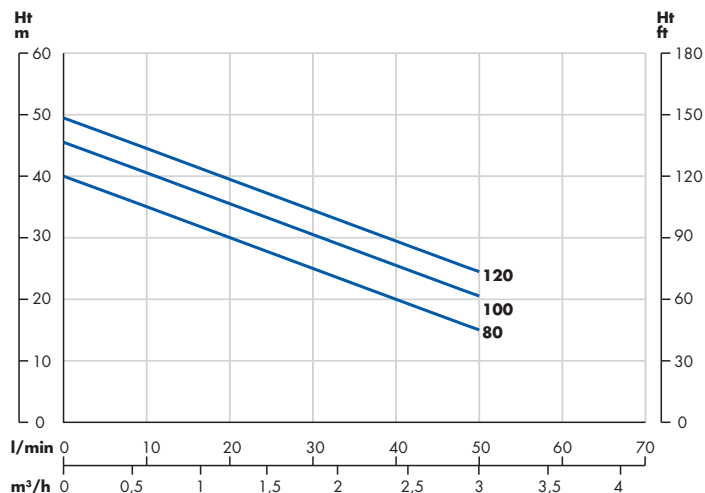
Kód	Q (l/min) průtok						
	0	10	20	30	40	50	60
X-AJE 80P	40	33	30	24	20	15	
X-AJE 100P	m	47	40	35	30	25	5
X-AJE 120P		49	43	38	32	30	8

## Rozměry

Kód	Rozměry (mm)							Hmotnost kg
	A	N	H	H1	N1	DNM	DNA	
X-AJE 80P	447	200	226	163	136	1"1/4	1"	11.5
X-AJE 100P	477	200	226	163	136	1"1/4	1"	12
X-AJE 120P	477	200	226	163	136	1"1/4	1"	13

## Charakteristika a použití

Čerpaná kapalina	Čistá voda
Rozsah teploty kapaliny	+2°C ÷ +37°C
Teplota vzduchu	max. +45°C
Max. ponor	max. 5 m
Zapínací tlak spínače	2 bar



**pumpa**

### BRNO

U Svitavy 1, 618 00 Brno  
tel.: +420 548 422 611  
fax: +420 548 422 612  
e-mail: obchod@pumpa.cz

### PRAHA

U Pekáren 2, 102 00 Praha 10  
tel.: +420 272 011 611  
fax: +420 272 011 616  
e-mail: praha@pumpa.cz

**SERVIS 24/7 HOD**  
**602 737 009**

**VOLAT ZDARMA**  
**800 100 763**

[www.pumpa.cz](http://www.pumpa.cz)