

### Použití

- Pro domácí, komunální a průmyslové použití
- Pro čerpání čisté a mírně znečištěné vody
- Pro zavlažování a sběr dešťové vody
- Pro čerpání vody ze studní, vrtů, nádrží či zásobníků

### Provozní podmínky

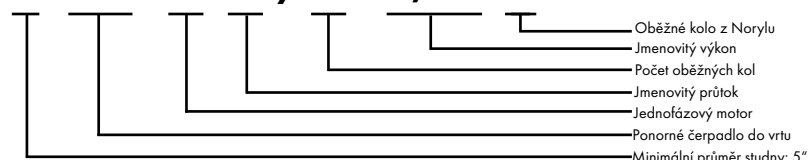
- Maximální teplota kapaliny do +40°C
- Maximální obsah písku: 0.15%
- Minimální průměr studny: 5"

### Motor a čerpadlo

- Převinutelný motor
- Jednofázové: 220- 240V/50Hz
- Délka kabelu: 15m
- Třída izolace: F
- Stupeň krytí: IP68
- Vybaveno ovládací skříňkou a plovákovým spínačem
- Tolerance křivky podle ISO 9906
- Externí kondenzátor

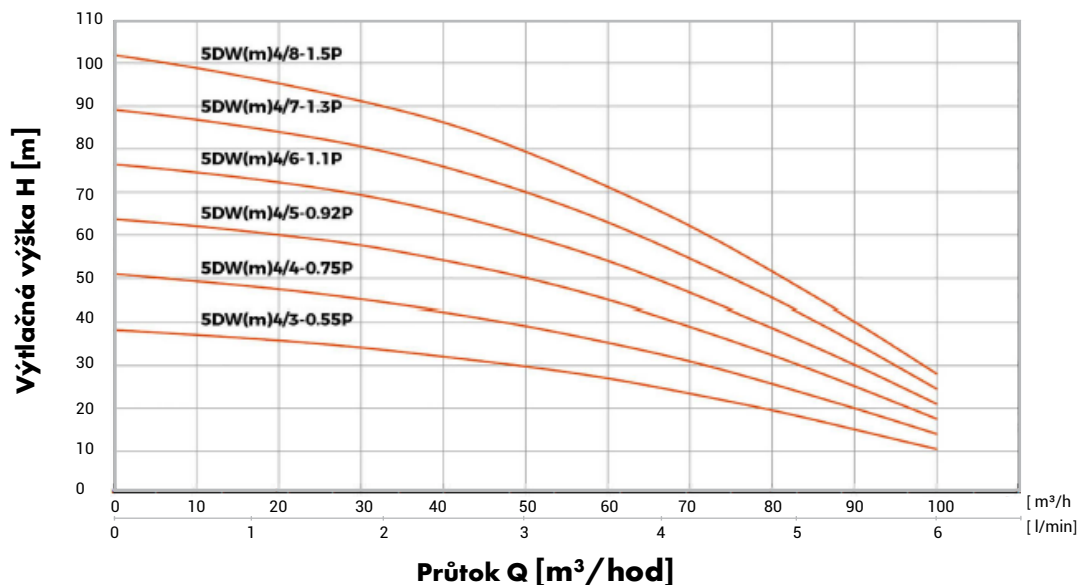
### Identifikační kódy

**5 DW m 4 / 3 - 0,55 P**



Spínací skříň

### Hydraulická křivka výkonu

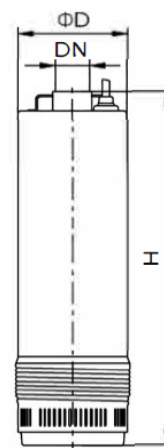


### Technická data

Model	Objednací číslo	Výkon kW	n=2850 rpm												
			Q(m³/h)	0	0,6	1,2	1,8	2,4	3,0	3,6	4,2	4,8	5,4	6,0	
			Q(l/min)	0	10	20	30	40	50	60	70	80	90	100	
1 ~ 220 - 240 V			H (m)	38	37	36	35	33	30	27	23	19	15	11	
5DWm4/3-0.55P	ZB00071350	0,55		51	50	49	47	44	41	36	31	25	20	14	
5DWm4/4-0.75P	ZB00071351	0,75		64	62	61	59	55	51	45	39	31	25	18	
5DWm4/5-0.92P	ZB00071352	0,92		77	74	73	71	66	61	54	46	37	30	21	
5DWm4/6-1.1P	ZB00071353	1,1		89	87	85	82	77	71	63	54	44	35	25	
5DWm4/7-1.3P	ZB00071354	1,3		102	99	97	94	88	81	72	62	50	40	28	
5DWm4/8-1.5P	ZB00071355	1,5													

### Rozměry

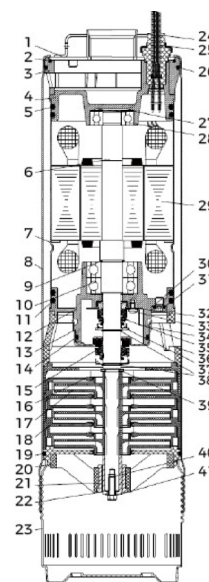
Model	D (mm)	DN	Rozměry (mm)		Váha (kg)	
			H(S)	H(T)	G.W(S)	G.W(T)
1 ~ 220 - 240 V						
5DWm4/3-0.55P	130	1¼"	499	499	13,1	12,5
5DWm4/4-0.75P	130	1¼"	538	538	15	14,6
5DWm4/5-0.92P	130	1¼"	577	577	17,5	17
5DWm4/6-1.1P	130	1¼"	616	616	19,5	19
5DWm4/7-1.3P	130	1¼"	655	655	21,8	21,5
5DWm4/8-1.5P	130	1¼"	694	694	24	23,5



### Tabulka materiálů

Č.	Díl	Materiál
1	Výtláčné hrdlo	AISI304
2	O-kroužek	NBR
3	Horní ložisková konzola	PPO
4	Uložení ložiska	HT250
5	O-kroužek	NBR
6	Rotor	
7	Vnější plášť motoru	AISI201
8	Vnější plášť čerpadla	AISI304
9	Pojistný kroužek hřídele	65Mn
10	Ložisko	
11	O-kroužek	NBR
12	Spodní uložení ložiska	HT250
13	Víko olejového válce	AISI304
14	O-kroužek	NBR
15	Mechanická ucpávka	Graphite/Ceramics
16	Závit	PPO
17	Oběžné kolo	Noryl PPO
18	Závit	PPO
19	O-kroužek	NBR
20	Uložení ložiska	
21	Gufero	
22	Objímka hřídele	AISI304
23	Spodní podpěra	AISI304

Č.	Díl	Materiál
24	Kabel	
25	Kabelová přičytka	AISI201
26	O-kroužek	NBR
27	Vlnitá podložka	65Mn
28	Ložisko	
29	Cívka	
30	Šroub olejnice	AISI304
31	O-kroužek	NBR
32	Statická kroužková svorka	AISI430
33	Šrouby	
34	Přepážka válce	AISI430
35	Mechanická ucpávka	Graphite/Ceramics
36	Spodní konzola ložiska	PPO
37	Těsnění	AISI304
38	Pojistný kroužek hřídele	65Mn
39	Těsnění	AISI304
40	Vnější šestihřanný šroub	AISI304
41	Podložka plochá + Pružinová podložka	AISI304



Externí kondenzátor

#### BRNO

U Svitavy 1,  
618 00 Brno  
tel.: +420 548 422 611  
e-mail: obchod@pumpa.cz

#### PRAHA

Moskevská 1557/63c,  
101 00 Praha 10  
tel.: +420 272 011 611  
e-mail: praha@pumpa.cz



**SERVIS 24/7 HOD**  
**602 737 009**



**VOLAT ZDARMA**  
**800 100 763**

[www.pumpa.cz](http://www.pumpa.cz)